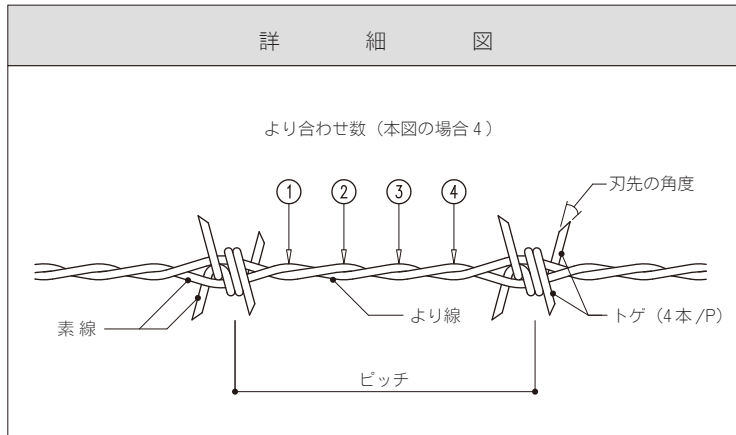


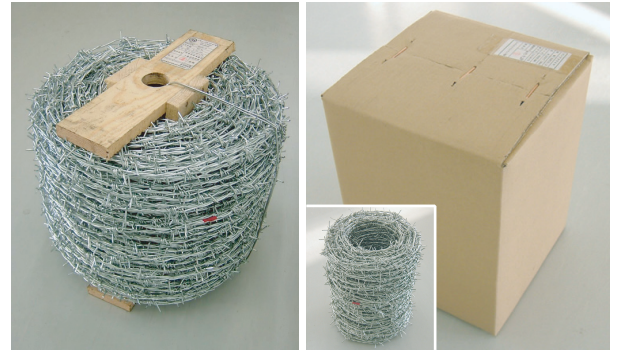
KOIWA

バーブドワイヤ Barbed wires

バーブドワイヤ各部名称



製品姿



▲ 木枠有り

・SWMGS-2 φ2.0 25kg巻

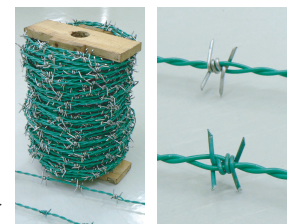
▲ 箱有り

・SWMGS-2 φ2.0 100m巻

生産リスト

品名	材料	線径	ピッチ	条長 (質量)	木枠	箱詰	ステプル	備考
SWMGS-2	亜鉛めっき鉄線 (2種)	φ 2.0	75 mm	100m (8.9 kg)	—	●	●	標準品
			75 mm	(25 kg)	●	—	—	
SWMGS-3	亜鉛めっき鉄線 (3種)	φ 2.6	100 mm	200m (29 kg)	●	—	—	
		φ 2.0	75 mm	(25 kg)	●	—	—	
SWMGS-7	亜鉛めっき鉄線 (7種)	φ 2.6	100 mm	200m (29.5 kg)	●	—	—	
SUS304 パープ	ステンレス SUS304	φ 2.0	75 mm	100m (9.5 kg)	●	—	—	特注品
特注カラーパープ	アルミ被覆線 ビニール被覆線	φ 2.0	75 mm	100m、200m	●	●	—	
		φ 2.6	100 mm					

- ・SWMGS-2線径φ2.0以外の製品は全て受注生産となりますので生産にお時間を要します。
- ・ステプルは70本/箱。ステプルのみ販売はしていません。



特注品▶

パレット荷姿



▲ 木枠パレット梱包

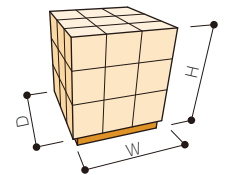


▲ 箱詰パレット梱包

□ パレット基本寸法 □

木枠 H1030 × W1010 × D1010
箱詰 H1100 × W 920 × D 920

- ・木枠のみと箱詰の2種があります。
- ・出荷梱包は1パレットは27個が基本となります。
- ・1個単位の出荷も可能ですが、特別扱いとなります。



製造・販売



111-0035
東京都台東区西浅草三丁目20番14号
TEL 03-5828-7690 FAX 03-5828-7693



www.koiwa.co.jp

お問い合わせ